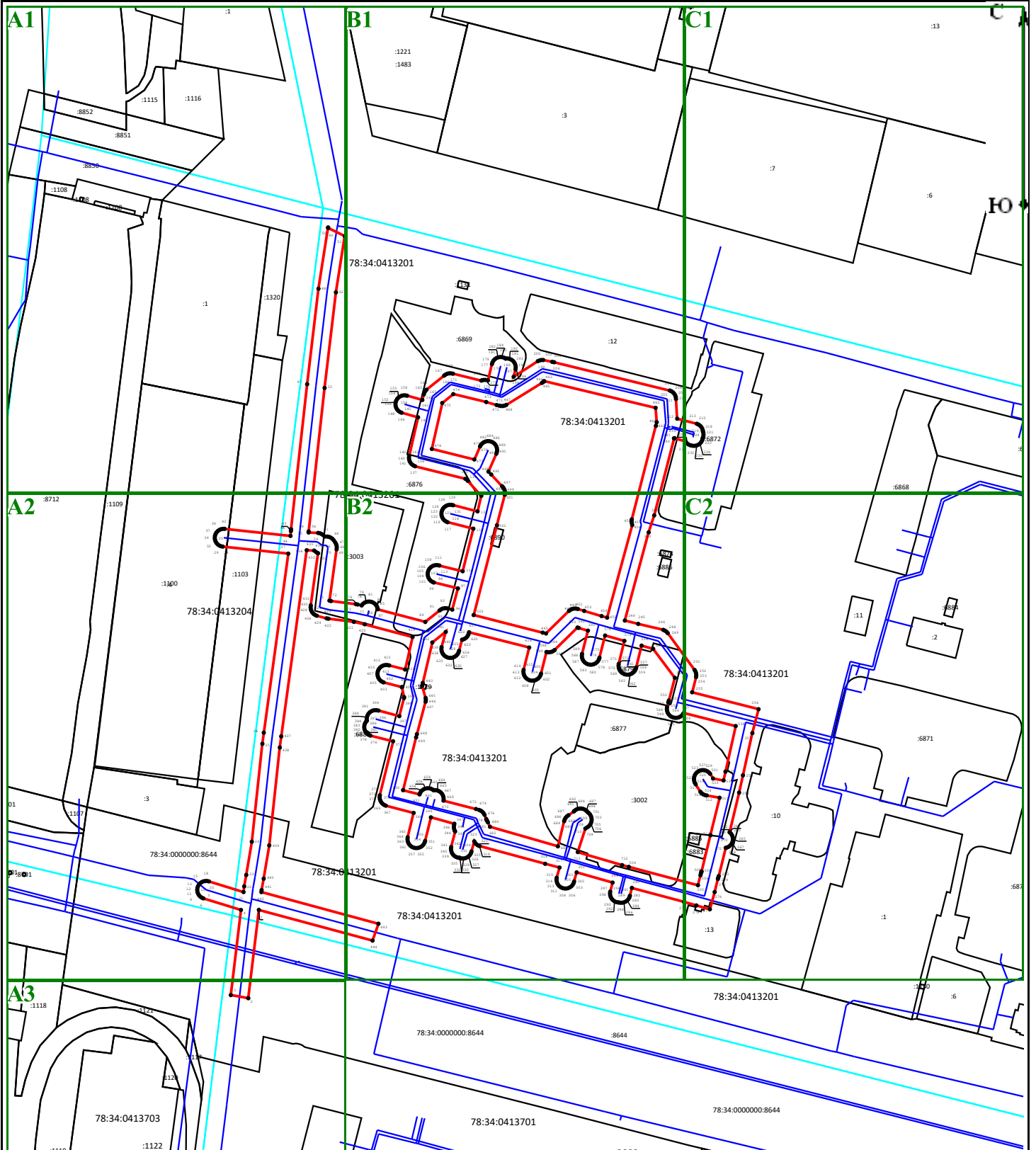







Схема расположения границ публичного сервитута

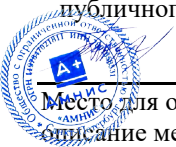


Масштаб 1:3 000

Условные обозначения:

- | | |
|--|--|
|  - Граница публичного сервитута |  - Граница кадастрового квартала |
|  - Граница земельного участка | 78:37:0017503 - Номер кадастрового квартала |
| 78:34:0415701:34 - Кадастровый номер земельного участка |  - Граница сооружения 78:34:0000000:8393 "Водопроводная сеть" |
|  1 - Обозначение характерной точки границы публичного сервитута | 78:34:0000000:8393 - Кадастровый номер сооружения "Водопроводная сеть" |

Подпись _____



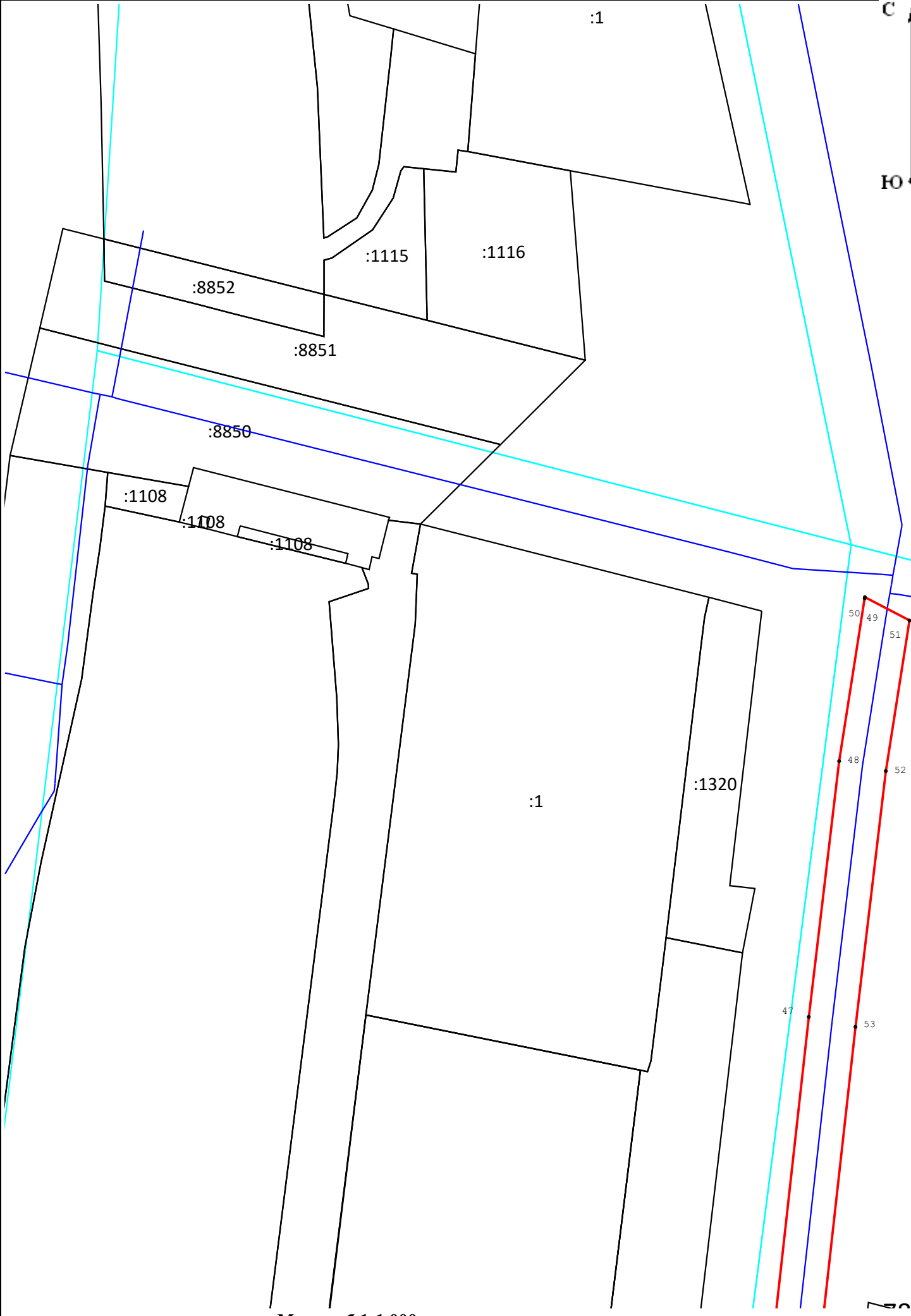
Место для отрисовки печати (при наличии) лица, составившего описание местоположения границ объекта

Дата «25» декабря 2023 г.

A1

C

Ю



Масштаб 1:1 000

7

B1

:1221

:1483

:3

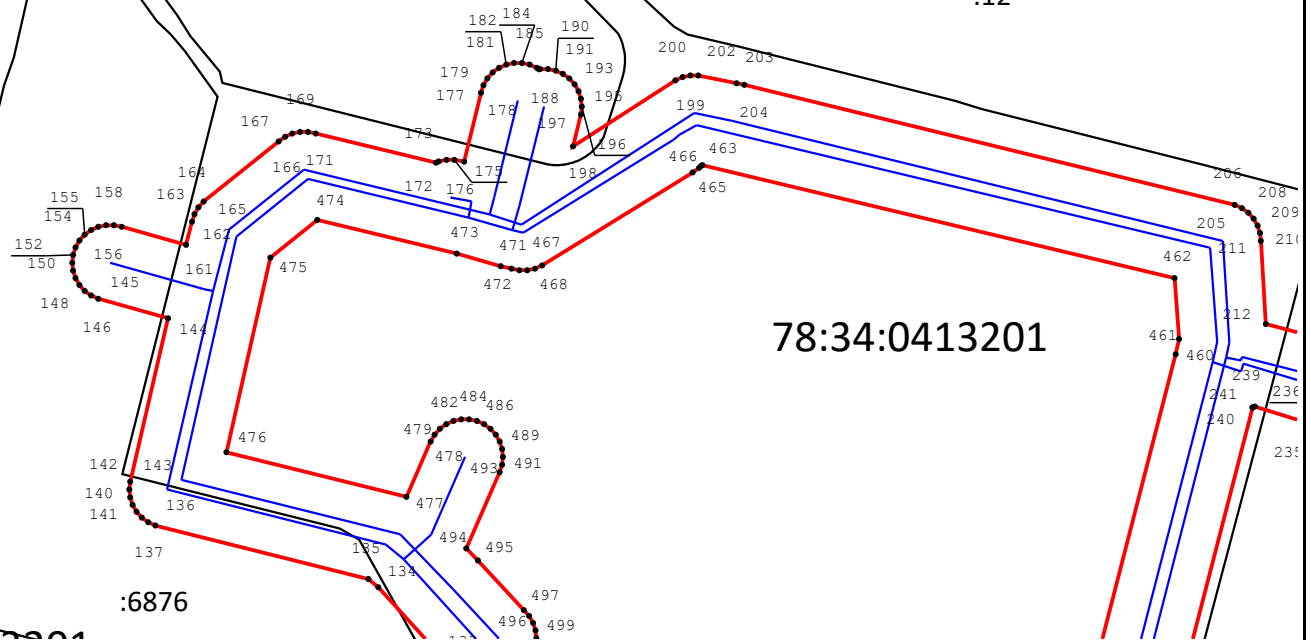
Ю

78:34:0413201

:1131

:6869

:12



78:34:0413201

:6876

Масштаб 1:1 000

C1

140

C

Ю

:13

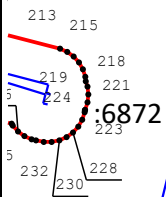
:7

:6

:6

:6868

:6872



Масштаб 1:1 000

:8712

:1109

:1100

:1103

78:34:0413204

:3

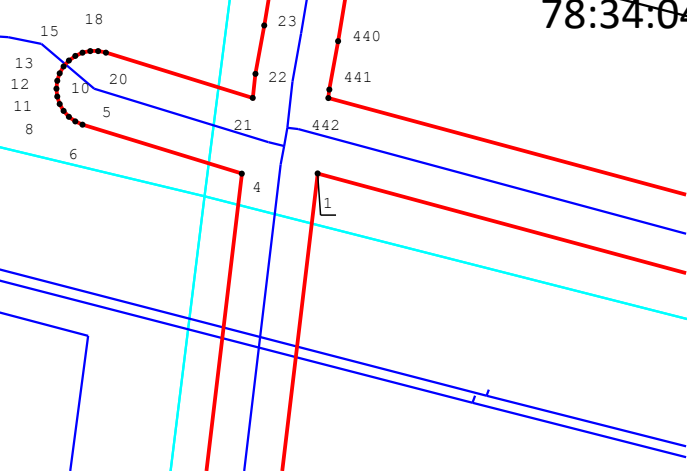
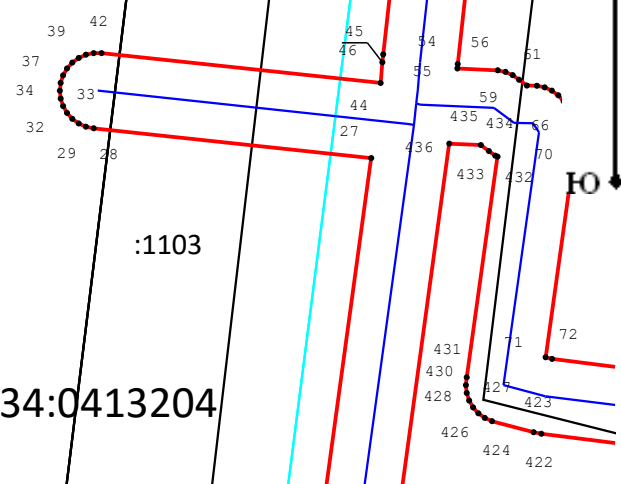
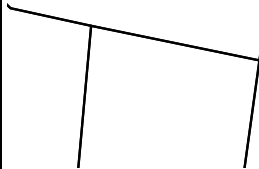
:1107

78:34:0000000:8644

78:34:0

701

7018701



B2

:34:0413201

:3003

413201

78:34:0413201

78:34:0413201

:3002

:6877

:6877

:6885

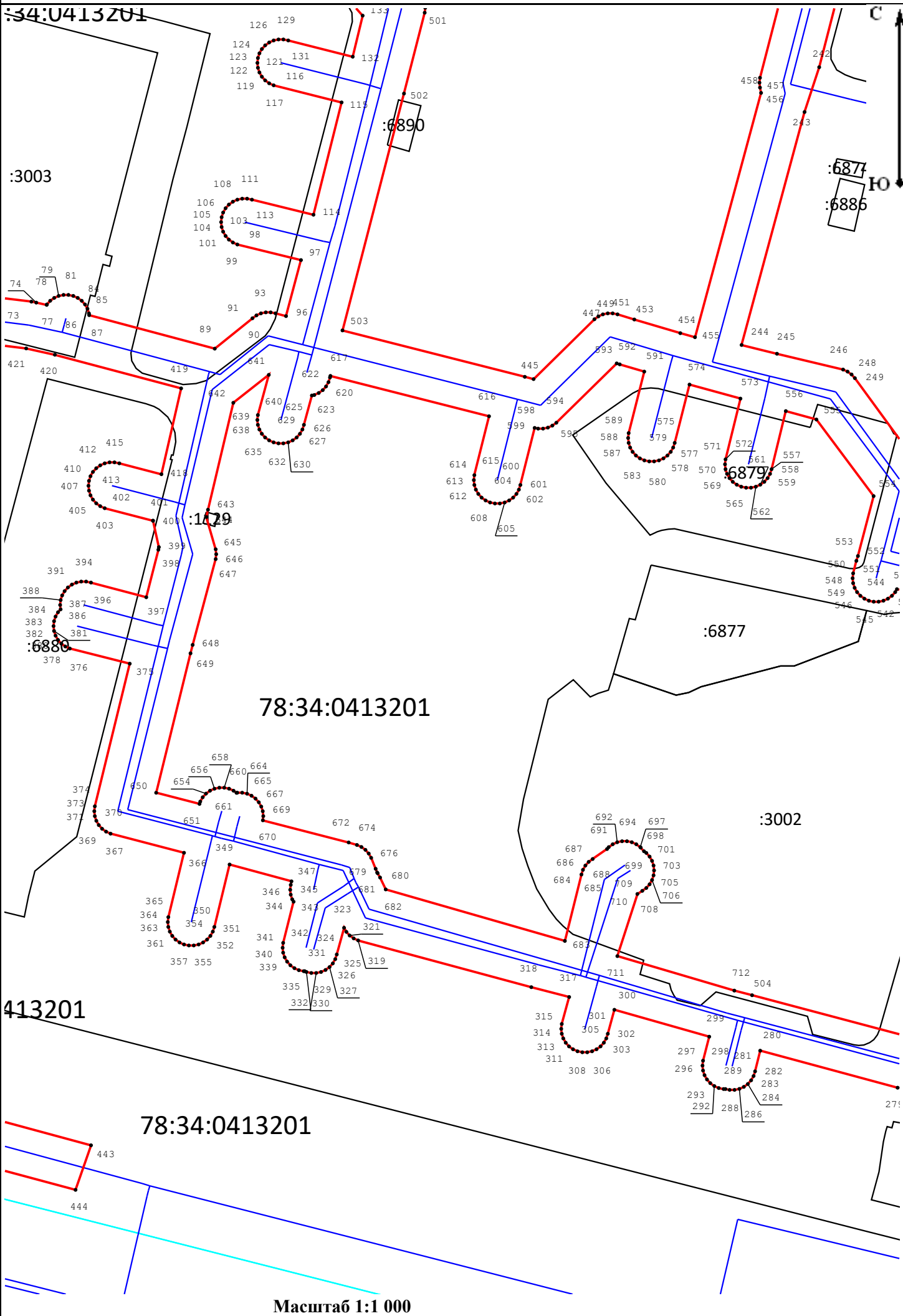
:6890

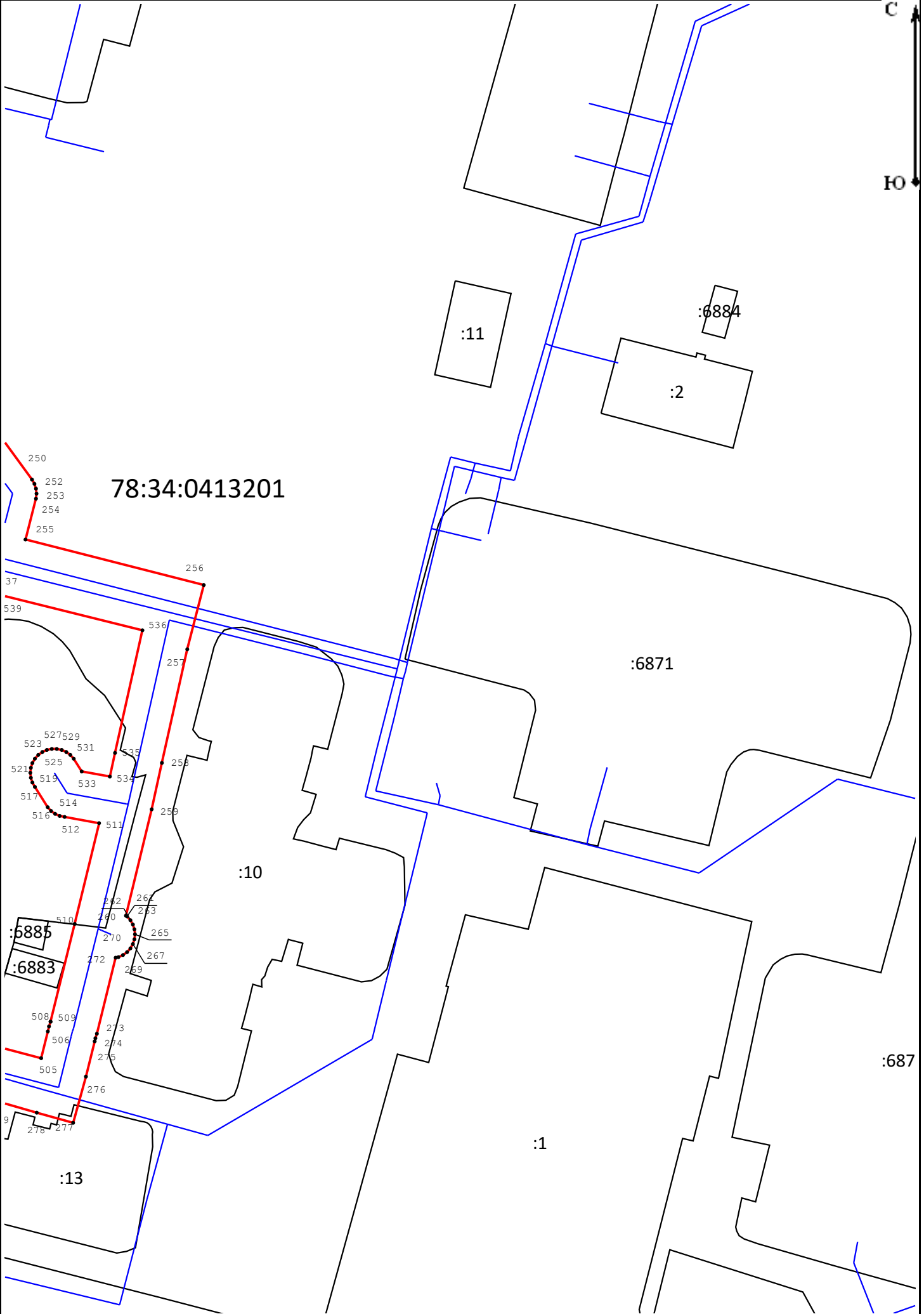
:1729

:6880

:6879

Масштаб 1:1 000





78:34:0413201

:10

:11

:2

:6884

:6871

:6885

:6883

:687

:1

:13

